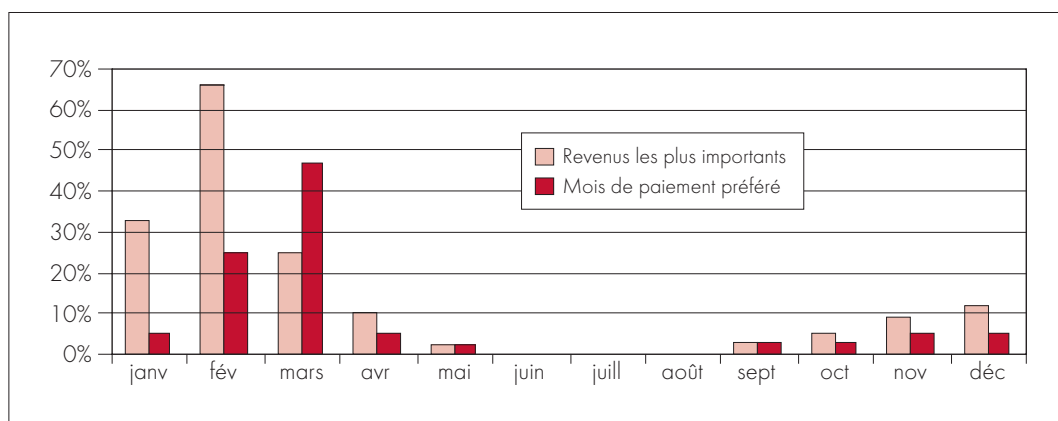


## 4.8 Choix des modalités de fonctionnement du système

### Saisonnalité des revenus et de la disposition à payer

On peut représenter sur le même graphique les variations saisonnières des revenus et de la disposition à payer. Dans l'exemple ci-dessous, les revenus sont saisonniers, avec un pic de revenus en février. La disposition à payer est la plus élevée dans la période qui suit (fin février-début mars).



## Construction d'un tableau de rôles

Le comité de pilotage recense les différentes opérations nécessaires au fonctionnement et à la gestion du système de micro-assurance santé, en s'interrogeant à chaque fois sur qui fait quoi et comment. Le tableau de rôles est construit de la manière suivante:

1. On liste tous les acteurs impliqués, des adhérents aux prestataires, en passant par les organes du système de micro-assurance santé (si ces derniers ne sont pas encore clairement identifiés, le tableau de rôles permettra de les définir) et on reporte tous ces acteurs dans la première ligne du tableau.
2. On liste toutes les opérations de gestion dans un ordre chronologique (adhésion, paiement des cotisations, etc.) et on reporte ces opérations dans la colonne de gauche du tableau.
3. On décompose chaque opération en une ou plusieurs actions.

**Exemple:** L'opération «Adhésion» comprend les actions suivantes: demande d'adhésion, acceptation ou rejet de la demande, paiement des droits d'adhésion et de la première cotisation, inscription dans le registre d'adhésions.

4. On détermine le responsable de chaque action en répondant à la question «Qui fait quoi?».

**Exemple:** La question «Qui effectue la demande d'adhésion?» a pour réponse: «L'adhérent». La question «Qui accepte la demande?» a pour réponse: «La section locale».

5. On place chaque action dans la colonne correspondant à l'acteur identifié.

**Exemple:** L'action «Demande d'adhésion» est placée dans la colonne correspondant à l'adhérent.

6. Lorsqu'une action est attribuée à un acteur, on identifie le ou les supports de gestion (documents, registres, outils informatiques, etc.) qui seront utilisés.

**Exemple:** Registre d'adhésions de la section/de la mutuelle, tableaux de suivi.

