

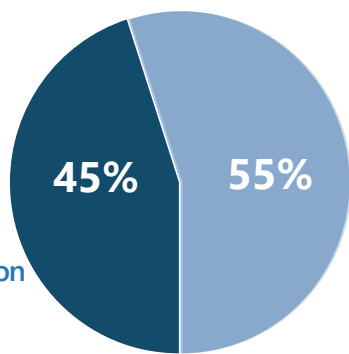


# Rapport mondial sur la protection sociale 2017-2019

Protection sociale universelle pour atteindre les objectifs de développement durable

Bureau international du Travail

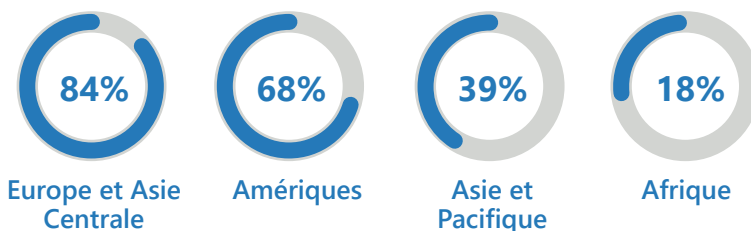
Seulement **45%** de la population mondiale est effectivement couverte par au moins une prestation de protection sociale en espèces (ODD 1.3)



*“Nier ce droit humain à 4 milliards de personnes dans le monde est un obstacle important au développement économique et social”*

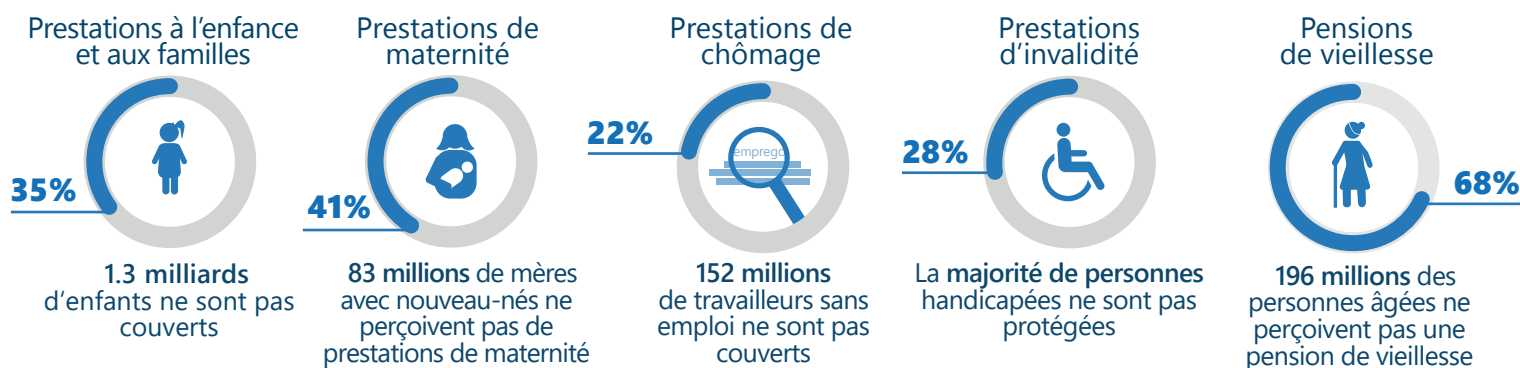
Directeur général de l’OIT, Guy Ryder

## Population bénéficiant d’au moins une prestation sociale en espèces (ODD 1.3)

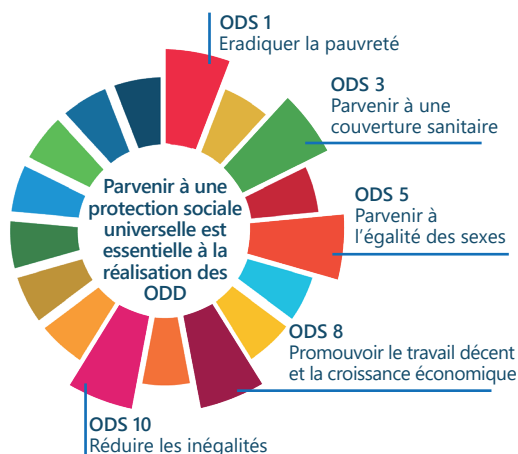
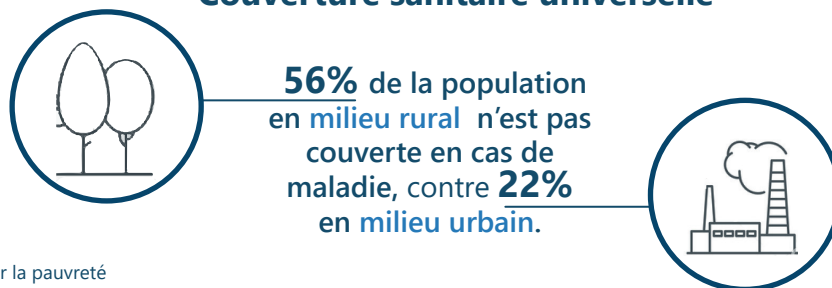


Seuls **29%** de la population mondiale ont accès à des systèmes complets de sécurité sociale, comprenant les prestations à l’enfance, de maternité, de chômage, en cas d’accidents du travail et de maladies professionnelles, en cas de maladies, d’invalidité, de vieillesse et de survivants ainsi que la protection de la santé.

## Couverture de protection sociale (ODD 1.3) par groupes de population



## Couverture sanitaire universelle



**2015** / **2030**  
**1 PAS DE PAUVRETÉ**  
ODD 1.3: «Mettre en place des systèmes et mesures de protection sociale pour tous, adaptés au contexte national, y compris des socles de protection sociale»  
Recommandation (no 202) de l’OIT sur les socles de protection sociale, 2012

